

КОМПЛЕКТ ДОРАБОТКИ ККТ ЭЛВЕС-МФ (мод.01) до 3G

Комплект поставки:

- модем (маршрутизатор) 3G-WiFi ;
- модуль подключения питания;
- СИМ-карта сотового оператора.

ВНИМАНИЕ! Работы по модернизации должны выполняться специалистом, имеющим навыки паяльных работ.

Рекомендуемые предварительные работы:

1. Убедиться в исправности дорабатываемого ККТ.
Проверить исправность интерфейсного модуля.
Выполнить полную зарядку аккумуляторной батареи до погасания зелёного индикатора зарядки.
2. Убедиться в работоспособности модема 3G :
 - а. Установить СИМ-карту в модем



- б. Подключить модем к USB порту ПК, оборудованному WiFi адаптером.

Установить программное обеспечение “UFI_3g” с появившегося в системе устройства памяти.

в. Средствами ОС выполнить обзор доступных WiFi сетей.

Найти сеть вида “UFI_UF230_xxx” и подключиться к ней.

Пароль по умолчанию “1234567890” .

IP адрес должен быть получен автоматически от сервиса DHCP модема или настроен соответствующим образом.

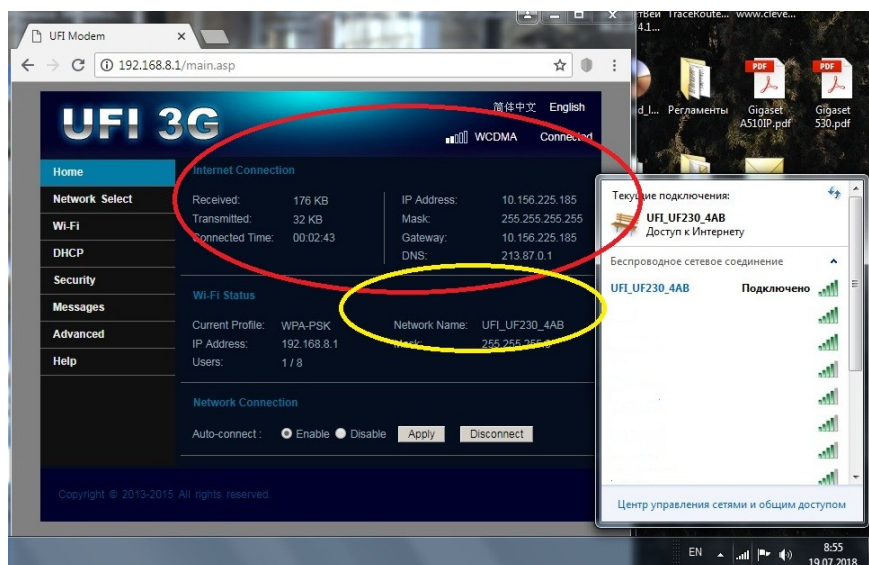
г. Запустить ПО “UFI_3g”.

Для входа использовать логин по умолчанию: admin

Пароль по умолчанию: admin

IP адрес модема по умолчанию: 192.168.8.1 .

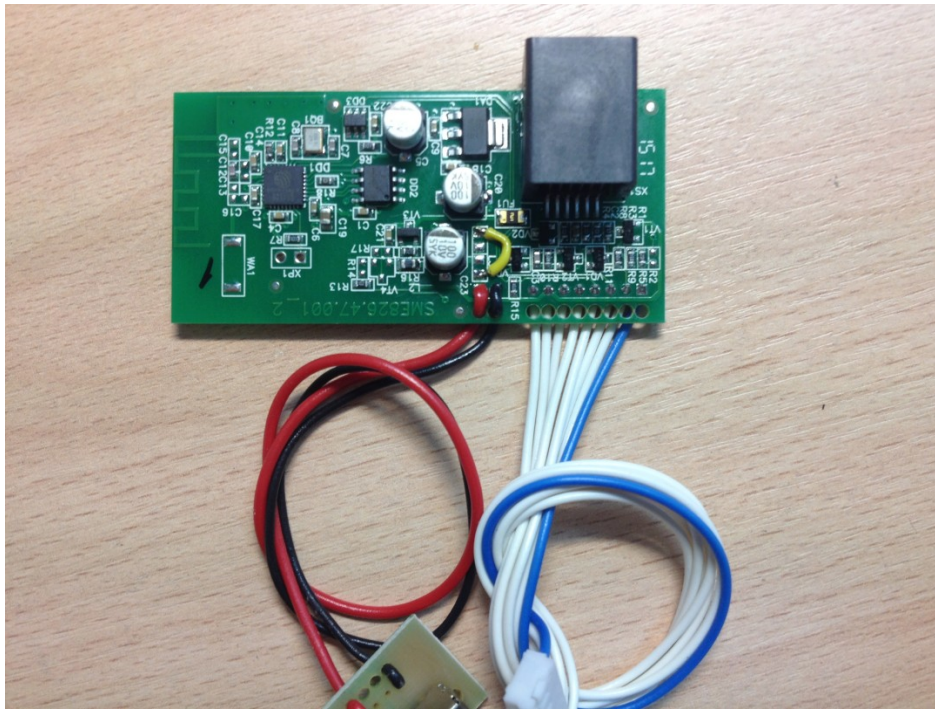
В открывшемся окне Проводника убедиться в наличии обмена данными с мобильным оператором. Так же запомнить Имя WiFi сети, обеспечиваемой данным модемом.



Выполнение модернизации :

1. Извлечь интерфейсный модуль ККМ и припаять провода модуля питания модема, к проводникам “GND” (припаять чёрный провод модуля питания) и “EPWR” (припаять красный провод модуля питания) интерфейсного модуля .

Пример выполненной работы:



2. Установить обратно интерфейсный модуль.
Провод питания модема пропустить в отсек ФН через имеющиеся технологические отверстия.

Пример выполненной работы:



3. Выполнить настройку Табл.10 ККМ, задав Имя сети Wifi, обеспечиваемой данным модемом и Пароль. Таймаут подключения следует увеличить до 60 или более сек.

Автомат при чтении	5	Зарезервировано	1	1		
	6	Текст в чеке	10	2		
	7	Секции	16	7		
	8	Зарезервировано	1	1		
Результат:	9	Порты	1	3		
	10	Сетевые параметры	3	7		
	11	Параметры регистрации	1	8		
	12	Параметры ОФД	1	7		

Ряд	Режим	Наименование сети Wi-Fi	Пароль Wi-Fi	Тожидания подключения	Статический IP-адрес
1	1	UFI_UF230_4AB	1234567890	60	
2	0			30	
3	0			30	

4. Перезагрузить ККМ и убедиться в наличии обмена с ОФД, если настроено в Табл.12 .

ПРИМЕЧАНИЕ: Для уменьшения энергопотребления и увеличения времени автономной работы ККМ рекомендуется изменить заводские настройки периодичности обмена с ОФД.

Например, отключить автоматический вход в сеть WiFi при включении , отключить периодический опрос на наличие неотправленных чеков и автоматическую отправку после регистрации чека. Настроить отправку по закрытию смены или вручную по нажатию клавиши [ОПЛ/ИТ] в режиме ВЫБОР.

ПРИМЕЧАНИЕ: Начиная с прошивки 1.05.1525 добавлен режим автоматической настройки 3G-WiFi маршрутизатора UFI UF230 по нажатию клавиш [0]-[ПВ] из режима ВЫБОР:

- Включается WiFi адаптер кассы;
- Осуществляется поиск доступных сетей с SSID формата "UFI_UF230_xxx".
Выбирается сеть с лучшим уровнем сигнала ;
- В таблицы сетевого подключения вносятся следующие значения:
Таблица 10 Ряд 1 Поле 1 = "1"
Таблица 10 Ряд 1 Поле 2 = "UFI_UF230_xxx"
Таблица 10 Ряд 1 Поле 3 = "1234567890"
Таблица 10 Ряд 1 Поле 4 = "60"
- Осуществляется попытка подключения к точке доступа и печать параметров

подключения.