

## Обновления прошивки процессора системной платы (NXP LPC1778) через протокол XMODEM.

### Оборудование и программное обеспечение необходимое для обновления прошивки:

- 1) Файл актуальной прошивки.
- 2) Интерфейсный кабель COM (из комплекта поставки ККТ с завода изготовителя).
- 3) Переходник USB-COM и драйверы к нему.
- 4) Любое терминальное ПО, поддерживающее передачу файлов по протоколу XMODEM (например, HyperTerminal или TeraTerm).

### Модели ККТ, которые имеют возможность обновления через протокол XMODEM:

Новые ККТ:

- 1) ШТРИХ – ONLINE;
- 2) ШТРИХ – М – 01Ф;
- 3) ШТРИХ – ЛАЙТ – 01Ф;

Модернизированные ККТ:

- 1) РИТЕЙЛ – 01Ф;
- 2) ШТРИХ – МИНИ – 02Ф.

### Описание процедуры обновления прошивки.

1. Для проведения процедуры обновления прошивки системной платы необходимо выполнить ряд подготовительных действий:
  - В «Личном кабинете ЦТО» выбрать модель ККТ;
  - В разделе «Прошивка» скачать файл актуальной прошивки;
  - Распаковать архив;
  - Скачать сети Internet программное обеспечение, поддерживающее передачу файлов по протоколу XMODEM.

#### ШТРИХ-ЛАЙТ-01Ф



Производитель	<a href="#">АО «Штрих-М»</a>
ТУ	4017-118-56828934-2016
В текущем реестре	Новая ККТ

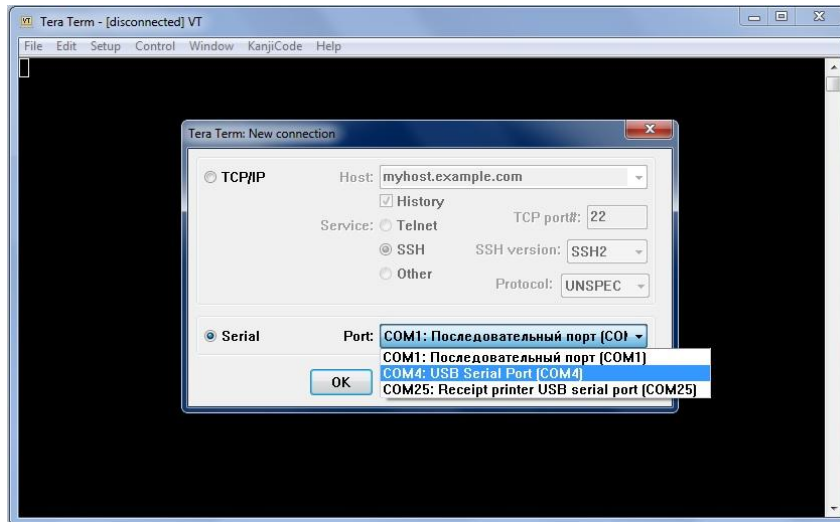


[Прошивка](#) ^ [Драйверы](#) v [Дополнительные материалы](#) v

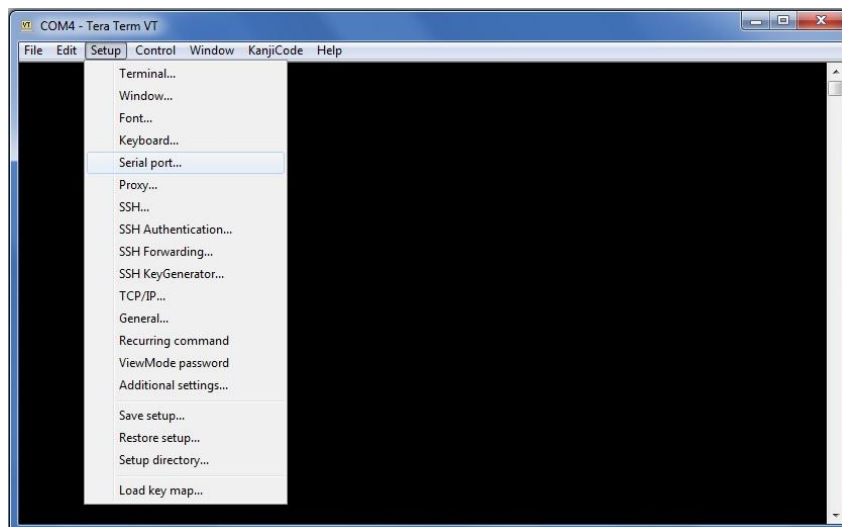
[Универсальная прошивка УМ и новых ККТ\(с ключами\) от 13\\_01\\_2017 \(ZIP, 480.19 kB\)](#)

[Универсальная прошивка УМ и новых ККТ\(с ключами\) от 22\\_02\\_2017 \(ZIP, 480.19 kB\)](#)

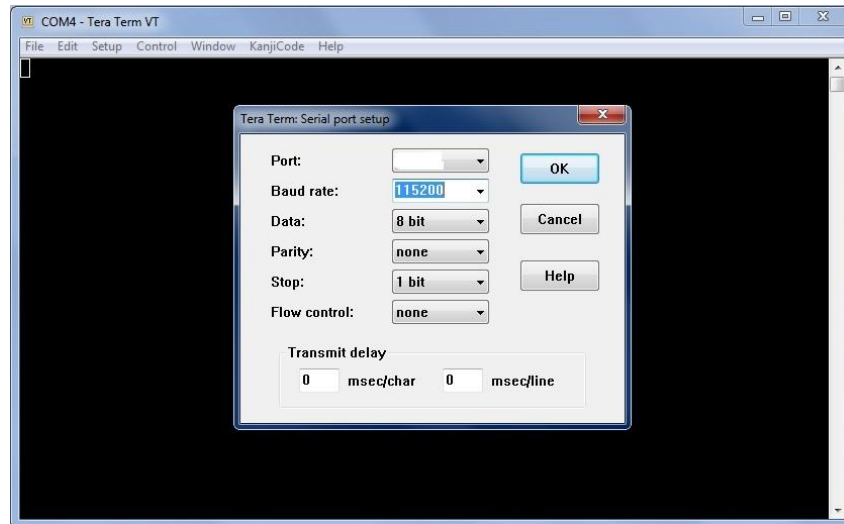
2. Подключить ККТ к ПК, используя кабель COM (из комплекта поставки ККТ с завода изготовителя).
3. Подключить к ККТ блок питания.
4. Выключить питание ККТ.
5. Запустить терминальное ПО (например, TeraTerm). Выбрать COM – порт, к которому подключена ККТ:



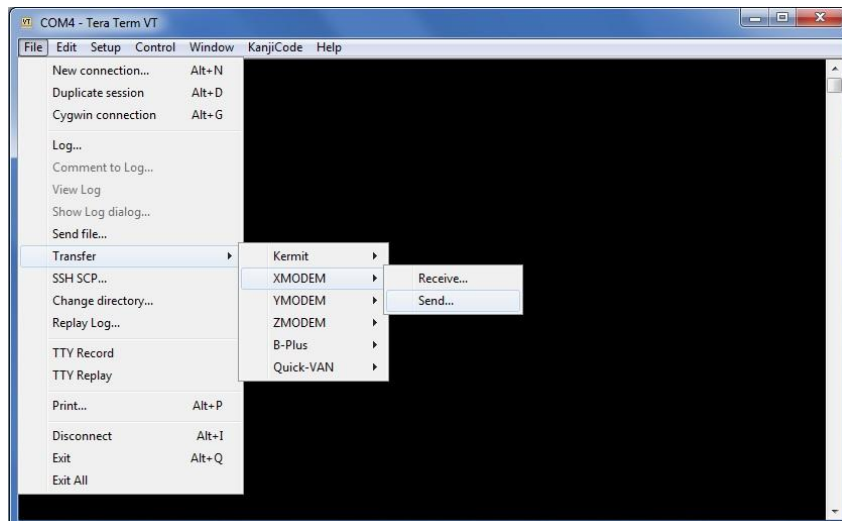
6. Далее необходимо зайти Setup»\ «Serial port...»:



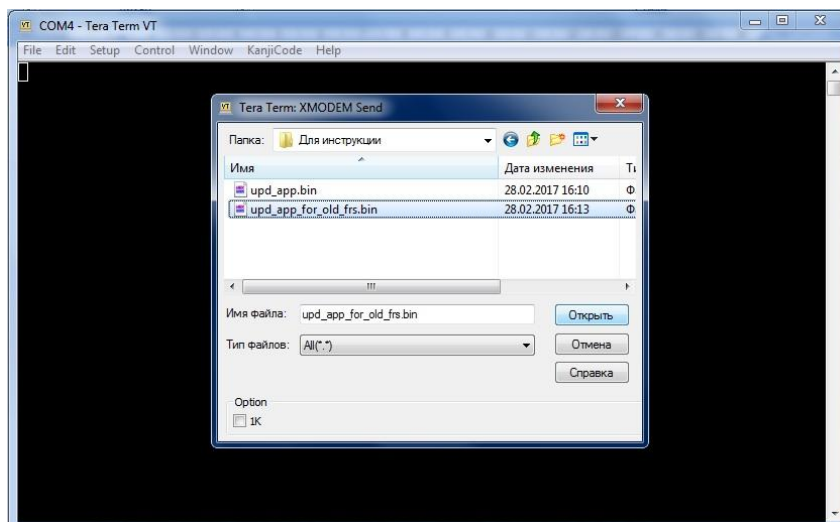
7. Выполнить настройки порта (за исключение номера порта), как показано на фото:



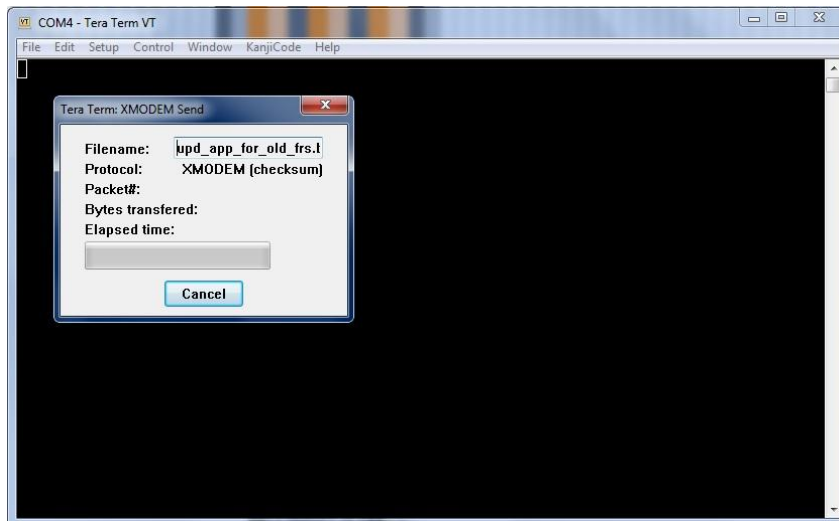
8. Далее, нужно выполнить передачу в ККТ файла прошивки:



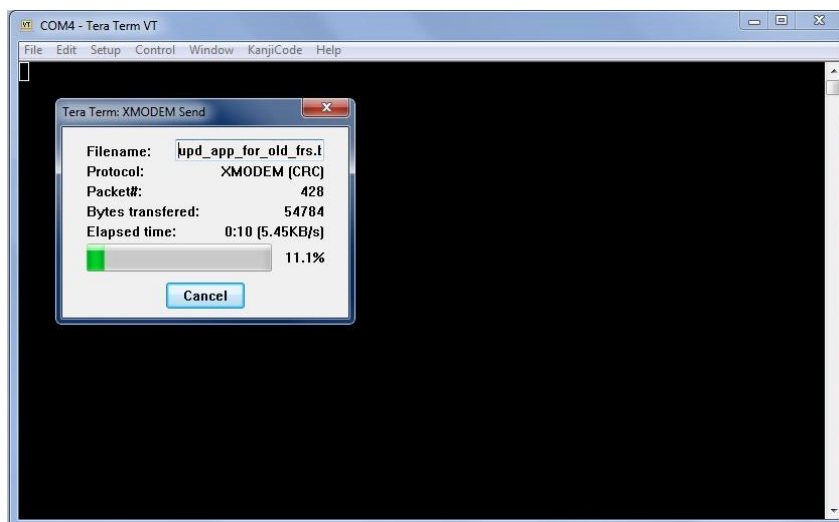
9. Выбираем файл:



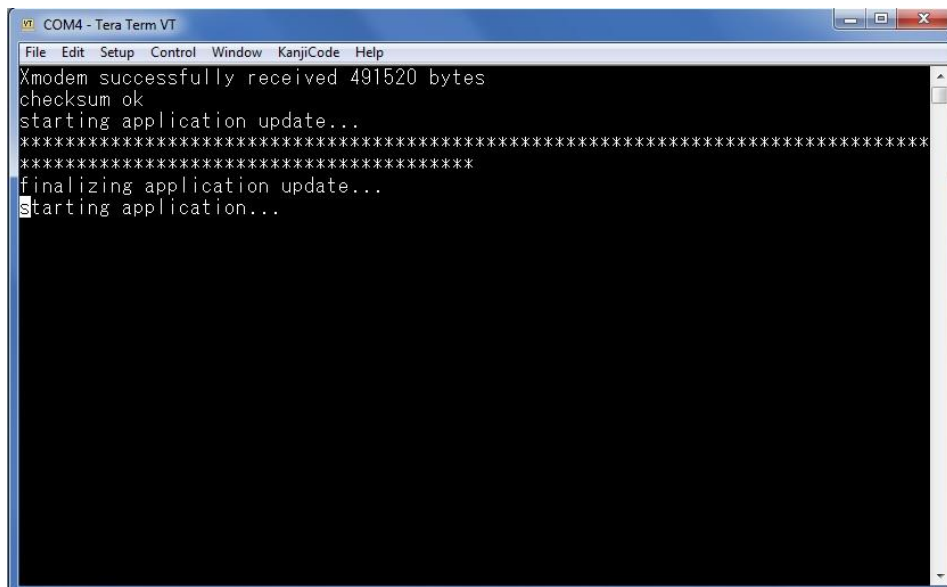
10. После этого должно открыться окно следующего вида:



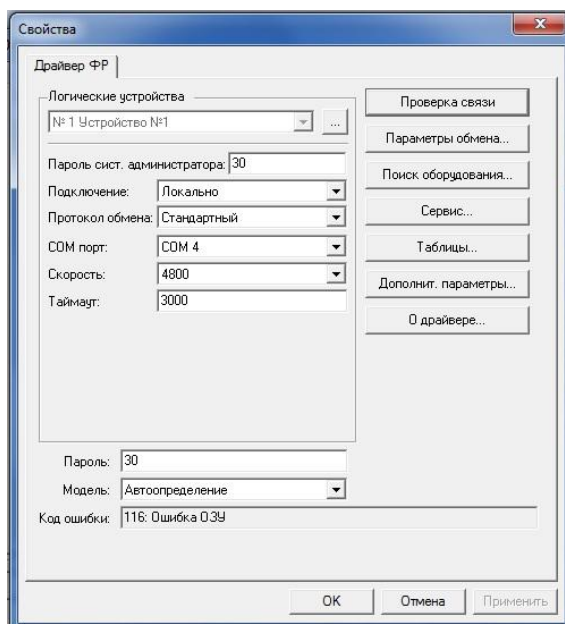
11. Включаем питание ККТ. При этом должна начаться передача файла.



12. После того, как передача файла закончится, должен начаться процесс установки прошивки:



13. Как только процесс установки прошивки закончится ККТ должна перезапуститься. При этом на панели индикации должен моргать индикатор ошибки.
14. Для окончания процедуры обновления прошивки необходимо запустить утилиту «Тест драйвера ФР», выполнить поиск оборудования. При этом ККТ обнаружиться на скорости 4800 с ошибкой 116: «Ошибка ОЗУ»:



15. Для устранения нужно провести процедуру тех. обнуления, установить текущую дату и время.